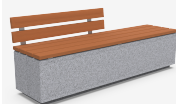


Renovación de la plaza de la iglesia de Los Silos con bancos y sillas Kube Plus, jardineras NER y pilonas Trajana, integrando diseño resistente en un entorno histórico.



Kube Plus
UM372LP



Ner
UM1202



Silla Kube P
UM372SLP

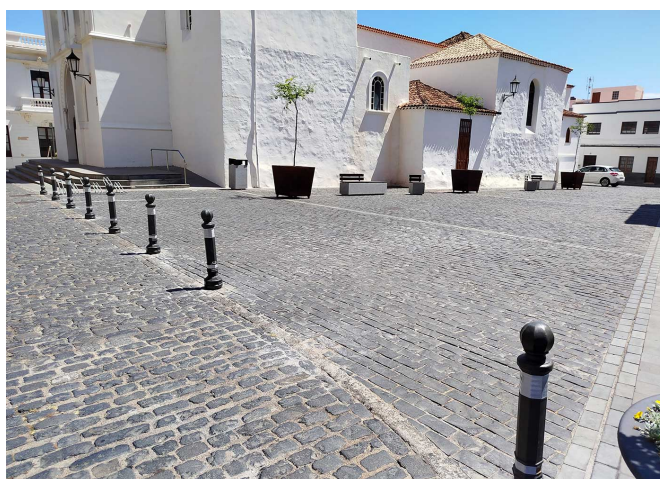


Vía Trajana
H202H



En la localidad de Los Silos, situada al este de la isla de Tenerife, se ha llevado a cabo una actuación de mejora del espacio público en la plaza de la iglesia, junto al histórico Exconvento de San Sebastián, antiguo centro conventual y referente patrimonial del municipio. La intervención ha incorporado distintos elementos urbanos de la gama BENITO URBAN, seleccionados por su durabilidad, estética contemporánea y perfecta integración en un entorno de alto valor cultural.

Se han instalado bancos y sillas Kube Plus, fabricados en hormigón gris granítico y acabados con tabloncillos de madera tropical en tono natural, ofreciendo confort y resistencia frente a la climatología costera. La renovación se completa con jardineras NER de acero corten, libres de mantenimiento, que aportan textura y carácter, así como con pilonas Trajana, destinadas a delimitar la plaza y evitar la entrada de vehículos, mejorando la seguridad y preservando el uso peatonal del espacio.



V. | La mejora y evolución constante de nuestros productos, puede provocar algunas modificaciones en las especificaciones técnicas y características de los mismos sin previo aviso.

BENITO

info@benito.com
tel. 93 852 1000